

botech[®]

BC-RT5370 Kullanma Kılavuzu

GÜVENLİK VE ÖNLEMLER

Not: Lütfen cihazı doğru ve kolay kullanmak için kullandığınız kılavuzunu dikkatlice okuyun. Gerekli durumlarda faydalanmak için kullandığınız kılavuzunu saklayınız.

Temizlik: Cihaz fişini elektrikten ayırdıktan sonra hafif nemli bir bezle cihazı ve kumandayı silerek temizleyebilirsiniz.

Sıvı dökülmesi: Yangın ve Elektrik çarpmaya tehlikelerine maruz kalmamak için sıvıdan cihazdan uzak tutunuz.

Uyarı: Yetkisiz kişiler tarafından yapılacak müdahaleler yangın ve elektrik çarpmaya riski oluşturabileceği gibi cihaz garantisini de geçersiz kılacaktır.

Enerji Tasarrufu: Güvenliğiniz ve enerji tasarrufu için cihazınızı uzun süreli kullanmadığınız durumlarda cihazınızı kullandığınız sistemlerden ayırmanız size enerji tasarrufu sağlayacaktır.

UYARI: Cihaz içerisinde kullanıcının müdahale edeceği hiçbir parça yoktur.

Çevre Koruma



Dikkat!

Ürününüz bu simge ile işaretlenmiştir. Bu işareti kullandığı elektrikli ve elektronik ürünlerin genel ev atığı ile karıştırılmaması gerektiği anlamına gelir. Bu ürünler için ayrı bir toplama sistemi vardır. Ürün atıl duruma geldiğinde çevre koruma örgütleri ya da satıcınızdan bilgi alabilirsiniz.

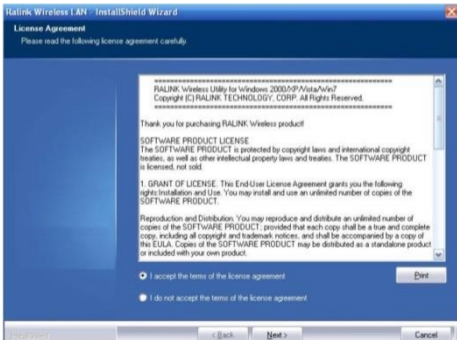
Cihaz Ömrü: 10 Yıl

Kurulum:

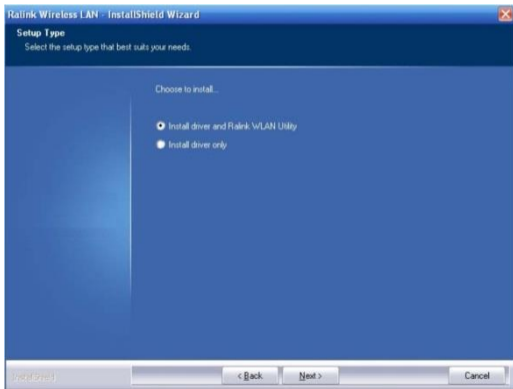
USB kablolu ağı adaptörünüzün kurulumu için lütfen aşağıdaki adımları izleyin.

Not: Bu ürün Uydu alıcıları tarafından desteklenmesi halinde tak kullan özellikli olup hiç bir işlem ya da kurulum gerektirmez den kullanıma hazırdır.

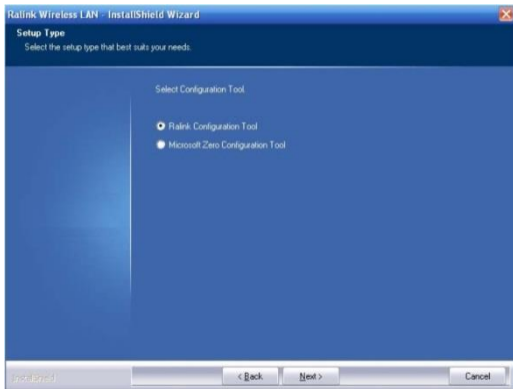
1. Kablosuz ağı adaptörünüzü bilgisayarınız açıkken boş olan bir USB girişine nazikçe takın.
2. www.botech.com.tr adresinden indirdiğiniz kurulum dosyasını çalıştırınız.
3. "Lisans sözleşmesinin şartlarını kabul ediyorum" seçip ileri butonun tıklayın



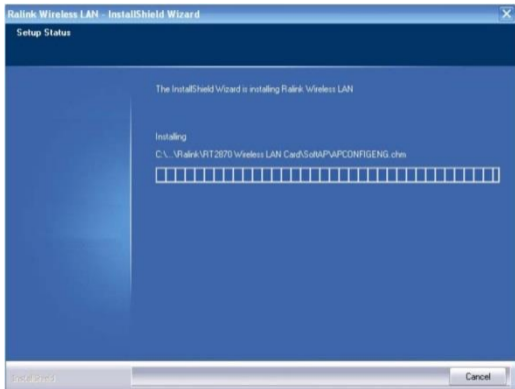
4. Kurulum tipini seçip ileri(Next) butonuna tıklayınız. (En üstteki "Botech WLAN Aracı" tavsiye edilir.)



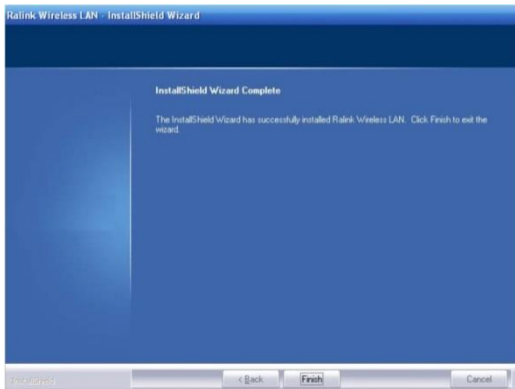
5. Kablosuz ađ yönetici araçlarından "Botech Yapılandırma Aracı" ya da "Microsoft Sıfır yapılandırma Aracı" nı seçebilirsiniz.



6. İleriye (Next) tıklamanız halinde kurulum başlayacaktır.



7. Son olarak "Son" (Finish) tuşuna tıklayarak sürücü kurulumunu bitirin.



Kablosuz Ağa Bağlanma:

1. Kurulumun ardından bilgisayarınızın ortamında şifresiz kablosuz ağ bulması halinde otomatik olarak bağlanacaktır. Şifresini doğru bildiğiniz bir kablosuz ağa bağlanmak isterseniz, şekilde görüldüğü gibi yapılandırma aracını açın.



2. Yenile butonuna basın. Ortamınızdaki kablosuz ağlar listelenecektir. Bağlanmak istediğiniz Kablosuz ağ listelenmiyorsa yenile butonuna basarak listede görünmesini sağlayın.



3. Bağlanmak istediğiniz kablosuz ağ a dını seçip bağlan butonuna basın. Eğer bağlanmak istediğiniz kablosuz ağ şifreli ise şifre bölümüne şifrenizi doğru olarak girin.



4. Bağlantı işlemi başarılı olarak tamamlandığında Bağlantı bilgilerinizi (IP adresi hız vs) görebilirsiniz.

